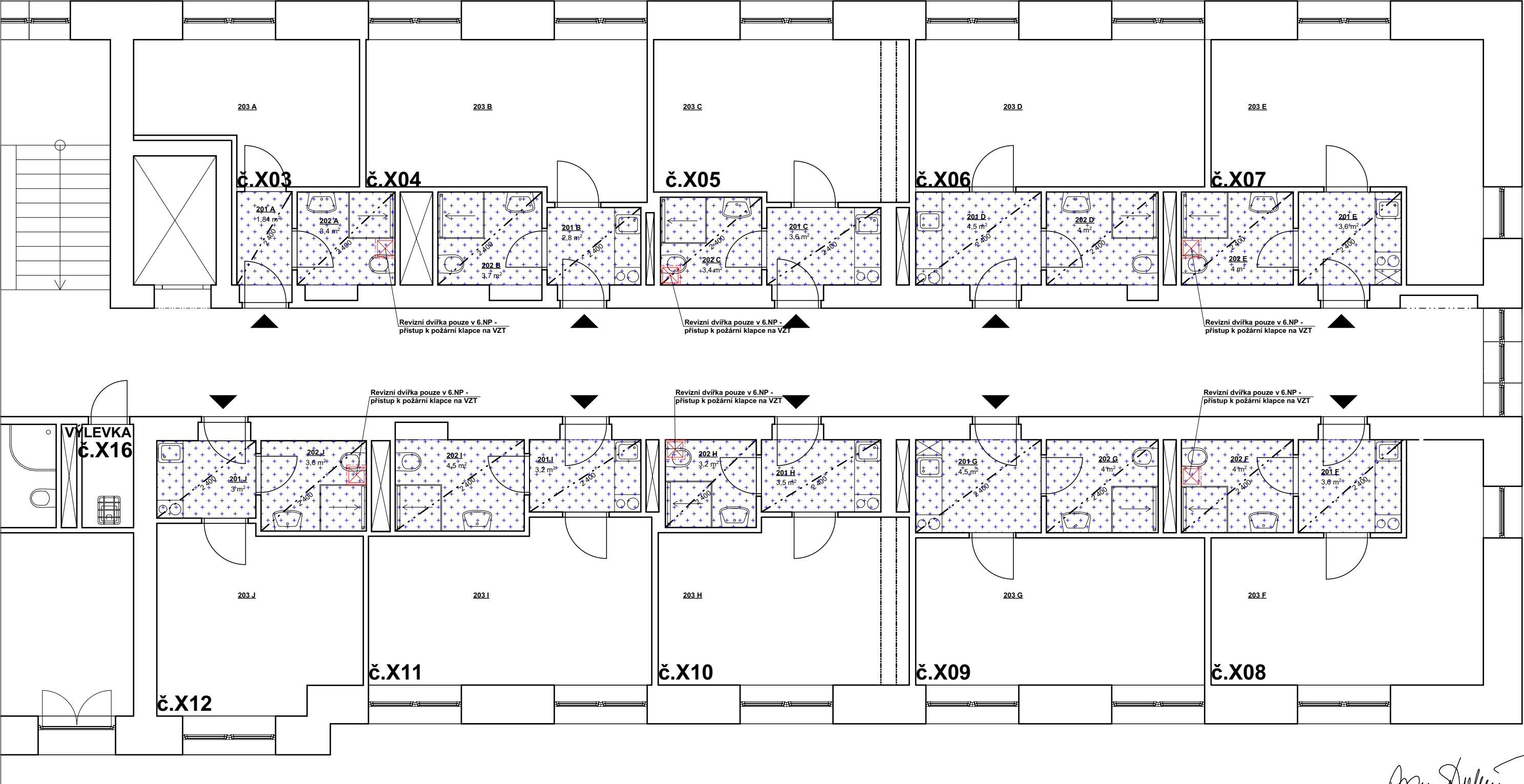


PODHLEDY 2.-6. NP



- LEGENDA:
- Svislé konstrukce
 - Plocha s navrženým novým podhledem

POZNÁMKY:

Veškeré rozměry a kóty nutno ověřit na stavbě

V případě zjištění skutečností odlišných od projektové dokumentace neprodleně kontaktovat projektanta.

Kastlík pro VZT a elektrické vedení je stejného materiálu a konstrukce jako podhled v jiných místnostech.



Drobný Architects

architektonický ateliér, s.r.o.
Děkanská 7/226, Praha 4, 140 00

IČO: 26 49 99 24
tel/fax: 607 154 000
e-mail: atelier@drobnyarch.cz

Název akce:

Rekonstrukce ubytovacích jednotek University hotelu Palachovy koleje

Místo: Hartigova 198, Praha 3
Investor: Správa účelových zařízení VŠE v Praze, Jeseniova 2769/208, Praha 3
Zodp. projektant: Ing.arch. Ivan Drobný, Ing. Martin Hamerník

stupeň: DPS
datum: 10.09.2025

Projektová část: **Architektonicko stavební řešení**

Název výkresu:

Podhledy 2.-6. NP

měřítko: 1:75
číslo výkresu: D.1.1.7